

ESTÁS EN
CASA



La  Salle

Estimadas familias:

Bienvenidas al curso 21-22. ¡Ya está aquí! Estamos a punto de comenzar otra gran aventura. Empezamos meses llenos de ilusiones, experiencias, aprendizajes...

Muy especialmente queremos enviar un afectuoso saludo a todas las familias que se incorporan a nuestra comunidad educativa. Sean todas bienvenidas. En Infantil y Primaria ya han mantenido una entrevista con docentes del colegio y en esta primera semana haremos lo mismo con las familias cuyos hijos se incorporan al colegio en ESO, FPB y Bachillerato.

Como cada año, todos los colegios de La Salle ARLEP (España y Portugal), empezamos con un lema que será el hilo conductor de todo cuanto nos propongamos y hagamos. Este curso nuestro lema será: **“ESTÁS EN CASA”** y con él queremos trabajar especialmente los valores de la **acogida** y la **aceptación**. Pero ya tendremos tiempo de profundizar en este tema.

Somos plenamente conscientes de que, a pesar de las dificultades superadas en estos últimos cursos, los retos siguen estando presentes, pero ello no hace sino darnos más motivos para seguir dando pasos juntos. Educadores, alumnos y familias seguimos siendo los pilares de esta gran casa que todos compartimos y en la que todos tenemos un sitio destacado que hace que sea, además, la casa de todos los que necesitan una mano tendida.

Además, este año es histórico en La Salle ARLEP. Comienza NCA (Nuevos Contextos de Aprendizaje) en los cursos de Infantil y 1º EPO. Todo un cambio metodológico que pretende dar un salto a la educación del siglo XXI. Constantemente tendrán noticias de ello aunque sus hijos no cursen estos niveles.

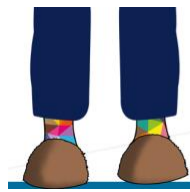
Y cómo no, miramos al Cielo. Le pedimos a Dios, a través de la intercesión de nuestro fundador San Juan Bautista De la Salle y de la Santísima Virgen María, que tengamos un feliz curso en el que, sobre todo, la salud nos acompañe. Que así sea.

Comenzamos...

Lo que toca ahora es dar las primeras informaciones para que el comienzo sea lo más fluido posible.

Les dejamos un índice de los temas que se tratan en esta circular:

- Algunos datos importantes del colegio.
- Informaciones de los primeros días.



ESTÁS EN
CASA



La  Salle

- COVID
- Uniforme del colegio.
- Comunicación en el colegio.
- Actividades extraescolares.
- Aula matinal y comedor.
- Catequesis, Salle Joven y Scouts.
- Eucaristías.
- Un aviso importante para alumnos que se han presentado en septiembre a asignaturas suspensas.
- Recordatorio de pagos.

Algunos datos importantes del colegio.

Dirección del colegio: C/ Antona de Dios 18, 11402 Jerez.
Correo electrónico: lsallej@planalfa.es
Teléfono: 956330808
Web del colegio: lasallebuenpastor.es
Sallenet lasallebuenpastor.sallenet.org

Equipo Directivo.

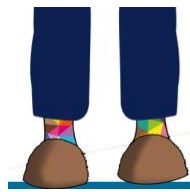
Director: Manuel Jesús Quijano Martínez
director@lasallebuenpastor.es

Delegada de Pastoral: Eulalia Prieto Enríquez
pastoral@lasallebuenpastor.es

Coordinadora de INF y EPO: Sara Aragón Marín
coordinacionprimaria@lasallebuenpastor.es

Jefe de Estudios ESO, FPB y BACH: Andrés Salguero López
jefatura@lasallebuenpastor.es

Orientadoras del colegio.



ESTÁS EN
CASA



La  Salle

Orientación en INF y EPO:

M^a Regla Calderón Naval:

orientacionprimaria@lasallebuenpastor.es

Orientación en ESO, FPB y BACH:

Raquel Calatayud Fernández

orientacionsecundaria@lasallebuenpastor.es

Secretaría.

Secretario y administrativo:

Juan Antonio Gutiérrez Gómez

José María Rosado González.

secretaria@lasallebuenpastor.es

Administración.

Administrador:

José Manuel De Dios Viejo

administradorbp@lasalleandalucia.net

AMPA

Presidente:

Alejandro Cabello Pérez

Junta directiva del AMPA:

correo@ampasallebuenpastor.com

COVID

Responsable COVID:

Jesús Díaz García

607 861 872

Sugerencias y reclamaciones.

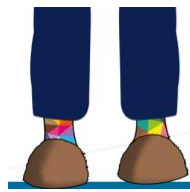
Buzón de sugerencias:

sugerencias@lasallebuenpastor.es

Buzón de reclamaciones:

reclamaciones@lasallebuenpastor.es

Sallenet



ESTÁS EN
CASA



La  Salle

Coordinador de Sallenet

José Garrido Nolé
sallenet@lasallebuenpastor.es

Informaciones de los primeros días.

Pulsen en cada uno de los enlaces:

- Informaciones de los primeros días para Infantil.
<https://drive.google.com/file/d/1AQhJsrSawc68hKEgtmjdEaH7N8f7OcBl/view?usp=sharing>
- Informaciones de los primeros días para EPO
<https://drive.google.com/file/d/176k2VSFz2molmom0bqrBNZq3oJGBAe0n/view?usp=sharing>
- Informaciones de los primeros días para ESO, FPB y BACH.
<https://drive.google.com/file/d/18rByeJ39stDOus6f4i7LWpqMxzgMYpmi/view?usp=sharing>

En los primeros días de octubre serán las reuniones con los tutores en las que les ofrecerán sus primeras impresiones.

COVID.

Estamos actualizando y maquetando el protocolo COVID del colegio. En los próximos días se lo haremos llegar.

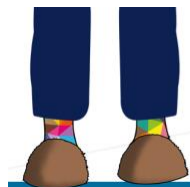
En líneas generales la forma de relacionarnos en el colegio será muy parecida a la del curso pasado.

La diferencia estará principalmente en que volveremos a usar espacios comunes como laboratorios, biblioteca... con las medidas de higiene y ventilación apropiadas.

Y volveremos a tener actividades complementarias, actividades extraescolares, catequesis, Salle Joven, scouts y eucaristías (aunque lógicamente con ciertas restricciones que iremos detallando). También tendremos Aula Matinal (sin desayuno) y comedor desde el 15 de septiembre.

Las entradas y salidas se harán de la misma forma que el curso pasado. A las familias de nuevo ingreso se les explicará con más detenimiento en reuniones o entrevistas de esta semana.

Los padres, siguen teniendo prohibido el acceso al colegio.



ESTÁS EN
CASA



La  Salle

Uniforme del colegio.

Hay una novedad importante. Por favor, lean el siguiente documento.

https://drive.google.com/file/d/1jseNp77GWov-BC8PgZ8znC_Ts4Hx2IGR/view?usp=sharing

Comunicación en el colegio

Secretaría.

Para cualquier trámite en Secretaría será obligatorio pedir cita previa en la web del colegio lasallebuenpastor.es. Verán el enlace en la parte superior de la página web.

Circulares

Todas las comunicaciones se harán a través del correo electrónico que enviaremos a las cuentas de correo que el colegio les facilita con el dominio [@lasallebuenpastor.es](mailto:lasallebuenpastor.es). Si no dispone de esta cuenta de correo pulse en el enlace para más información.

<https://drive.google.com/file/d/1LdKaqBz4QBVz2Xj93GC1VDO7nMVAYp9-/view?usp=sharing>

Tutorías

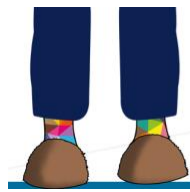
Las tutorías volverán a ser este año, mientras no se diga lo contrario, de manera telemática. En casos excepcionales podrán ser presenciales.

Comunicación entre padres y profesores.

Toda la comunicación relativa al seguimiento académico de sus hijos debe canalizarse a través de los tutores.

Por eso, siempre que necesiten cualquier aclaración háganlo a través del tutor/a de su hijo que, tratará de informarles de lo que solicitan.

La tecnología hoy en día nos facilita la comunicación enormemente. En el colegio tenemos la posibilidad de usar los correos electrónicos y el módulo de mensajería de Sallenet, pero tengan presente que la gran mayoría del tiempo de trabajo de los profesores consiste en estar en el aula con sus hijos por lo que les pedimos que entiendan que puede ocurrir que no se les conteste a sus mensajes hasta pasados unos días.



ESTÁS EN
CASA



La  Salle

Este curso, y posiblemente sea el último, las comunicaciones entre padres y profesores también pueden realizarse a través de la agenda escolar.

Actividades extraescolares.

Las actividades extraescolares comenzarán el 27 de septiembre. Desde este día hasta el jueves 30 de septiembre serán gratuitas a modo de “puertas abiertas”.

Tengan en cuenta que:

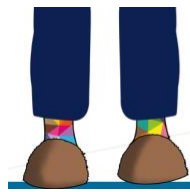
- El día de comienzo oficial será el lunes 4 de octubre.
- Tendrán un precio de 20 euros al mes por dos horas a la semana y 15 euros al mes si lo que desean es una hora a la semana. Se pagará por adelantado en los primeros cinco días de cada mes.
- El precio anterior será constante a lo largo de todos los meses independientemente del número de días que tenga el mes. Es decir, en meses como diciembre o enero el precio seguirá siendo el mismo.
- Para cualquier duda pueden contactar con la empresa encargada de gestionar las actividades extraescolares a través del correo electrónico educacion@grupofabricando.com o de los teléfonos 673 811 838 - 956 042 751.

Las actividades que se ofertarán serán las de la lista que les indicamos a continuación. Tengan presente que debe haber un número mínimo de alumnos apuntados para que la actividad pueda iniciarse:

- Taller de teatro.
- Taller de pintura y dibujo.
- Taller de baile.
- Gimnasia rítmica.
- Patinaje.
- Refuerzo escolar.
- Hockey sala.
- Fútbol.
- Baloncesto.
- Ajedrez.
- Voleibol.

Toda la información la tienen en este enlace:

<https://drive.google.com/file/d/1FezJFlbvFUm4kWduByVwzn1EPhUwpBdD/view?usp=sharing>



ESTÁS EN
CASA



La  Salle

Aula matinal y comedor.

Pondremos en marcha el Aula Matinal con las siguientes condiciones:

- Se podrá entrar al Aula Matinal desde las 7.30 hasta las 8.25 entrando por la Calle Antona de Dios.
- No se dará desayuno.
- Todos los alumnos que asistan (incluidos los alumnos de Infantil y 1º EPO) deberán tener en todo momento la mascarilla puesta.

El comedor seguirá funcionando como ya lo hizo el curso pasado. Alumnos de Infantil en el comedor y los alumnos de Primaria en otra estancia separándolos por grupos de convivencia.

Toda la información y el formulario de inscripción lo tienen en estos dos enlaces:

<https://drive.google.com/file/d/1TjNO2DvV9Ez0UK9ELEqo6e0Dk2wpJ1IX/view?usp=sharing>

<https://drive.google.com/file/d/1DedmF9 LI5pmZimy3Frbrp9 H4plEUYY/view?usp=sharing>

Catequesis, Salle Joven y Scouts.

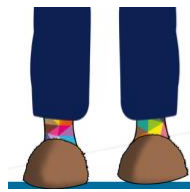
En pocos días recibirán información de cada uno de estos grupos con los horarios, actividades, etc. Les adelantamos que será en modalidad presencial con alguna que otra restricción.

Eucaristías.

Los domingos tendremos Eucaristía a las 13.00 h. En principio, el comienzo está previsto para el domingo 3 de octubre. No obstante, ya lo confirmaremos más adelante.

Un aviso importante para los alumnos que se han presentado en septiembre a asignaturas suspensas.

A los alumnos que le quedaron tres o más asignaturas para septiembre (o dos siendo Lengua y Matemáticas), hicieron una matrícula provisional.



ESTÁS EN
CASA



Para finalizarla correctamente, deben rellenar el archivo que encontrarán en el siguiente enlace y enviarlo a secretaria@lasallebuenpastor.es.

<https://drive.google.com/file/d/1kHvDPbB4gkuiyuyUUFQb-T0PCJe0n9UY/view?usp=sharing>

Si no son capaces de hacerlo así, soliciten cita en la secretaría del colegio a través de la web lasallebuenpastor.es y lo rellenan en el colegio.

El día 8 de septiembre es el último día para hacerlo.

Recordatorio de pagos.

En primer lugar, recordar la importancia de colaborar con el AMPA. Desde aquí les animamos a que se asocien. La Junta Directiva incluso en esta época de pandemia no ha dejado de trabajar y ha sido una ayuda más para el Equipo Directivo del colegio.

Los servicios complementarios son todos voluntarios. De todos ellos quiero recalcar la importancia del Auxiliar de Infantil que es una figura imprescindible para esta etapa. Su sueldo se obtiene del pago que ustedes (padres de 3, 4 y 5 años) hacen por este servicio. Si todos, solidariamente no contribuyen, no podremos contratar a este auxiliar con los trastornos que esto conllevaría para ustedes.

La mayoría de ustedes ya lo han hecho todo correctamente. Aquí tienen, de nuevo la información.

https://drive.google.com/file/d/13hperLFc6-go_1iTQPhV09nLP_XDdQxv/view?usp=sharing

Gracias a todos por su atención y feliz curso 2021-2022.

Equipo Directivo.